

**e** **ORIGIN** CINEMA  
*Ecologie  
Culturelle*

*Une autre idée du monde*



# EDITO

Le multiplexe **Origin Cinéma** a décidé d'être un **acteur engagé** des changements de comportement à adopter, depuis la réflexion du projet, sa construction et son exploitation. Dans cette dynamique, l'Origin Cinéma propose une programmation innovante afin d'offrir à ses spectateurs de nouvelles façons d'appréhender le monde qui les entoure.

Notre territoire est riche d'une biodiversité unique au monde. Comprendre sa complexité et les menaces qui pèsent sur cette dernière est la première étape essentielle afin de mieux la protéger. Construire cet engagement partagé permettra la **fondation d'un nouveau pacte du vivre-ensemble**.

Dans cette perspective, l'**Origin Cinéma**, aux côtés de la ville de Dumbéa et de la province Sud, déploie des dispositifs d'Éducation à l'Image dont l'objectif est de permettre aux élèves scolarisés de développer une capacité d'analyse et d'esprit critique avec un programme de films sélectionnés localement en concertation avec le Centre National du Cinéma. Près de 15 000 élèves en 2022 ont été accueillis.

Lieu de destination culturelle, l'Origin Cinéma est un lieu de débats et de découvertes organisés autour de thématiques annuelles, de festivals et de programmations spéciales. La thématique 2022 a été consacrée à la « Femme dans tous ses états ». **L'année 2023 a pour leitmotiv « Prendre soin de soi & prendre soin de la planète » afin d'aborder l'Ecologie dans toutes ses composantes, humaines et naturelles.**

L'écologie a pour objectif de maintenir les équilibres au sein du vivant. Force est de constater que l'équilibre est rompu depuis des siècles. Il nous appartient de réparer le vivant, « *réparer le Futur* » selon les mots d'Inès Leonarduzzi qui a éclairé l'Origin Cinéma le 2 décembre 2022 dernier lors d'une conférence autour de l'innovation.

Le réveil écologique étant une nécessité, l'Origin Cinéma se veut un acteur responsable de la transition écologique en se structurant comme un espace de débats, d'échanges, de mise en avant des initiatives citoyennes, provinciales ou gouvernementales.



Face à l'urgence climatique, au cœur d'un des territoires insulaires les plus riches en biodiversité au monde, l'Origin Cinéma affirme son ambition de devenir un établissement ultra-marin leader de la démarche « bas-carbone » et du respect de notre planète dans toutes ses dimensions. Notre positionnement unique pour un établissement privé s'inscrit dans un programme ambitieux plus large de développement humain et urbain, un volontarisme en matière de sobriété énergétique, enfin, compenser l'ensemble de nos émissions à terme. Notre souhait est d'inviter les calédonien.ne.s à s'approprier le lieu et d'en faire un vivier d'innovations sociales qui contribueront aux changements des paradigmes.

Depuis son inauguration, le 23 décembre 2021, l'Origin Cinéma se fonde sur un triptyque :

- **Soutenir un cinéma qui change le monde ;**
- **Créer un lieu de vie qui change la ville ;**
- **Faire dialoguer le cinéma avec tous les domaines créatifs.**

Le multiplexe est implanté au cœur du nouveau centre-ville de Dumbéa - Dumbéa centre, il s'inscrit dans une démarche QEC - Qualité Environnementale Calédonienne, adaptée au climat et aux contraintes locales. L'établissement se devait de correspondre à nos ambitions.

L'Origin Cinéma invite à la réflexion à travers sa programmation et ses différents espaces, dès l'arrivée au cinéma, une immense fresque sur sa façade, réalisée par les deux artistes Valérie Newland et Valentin Béchade, rappelle la présence de la nature et de l'intellect, un "corail brain" artistique.

# SOMMAIRE

<i>environnement urbain</i>	<b>07</b>
<i>bâtiment</i>	<b>13</b>
<i>matériaux du bâtiment</i>	<b>18</b>
<i>engagements écoresponsables</i>	<b>22</b>
<i>offre alimentaire écoresponsables</i>	<b>28</b>
<i>programmation du cinéma</i>	<b>31</b>





La Nouvelle-Calédonie se situe dans l’Hémisphère Sud, au large de l’Australie. Elle est baignée par le plus grand lagon du monde. Sa situation géographique lui permet de rayonner et d’échanger avec l’Asie, l’Australie et la Nouvelle-Zélande. Cette proximité géographique se retrouve dans le métissage social et économique. Elle partage également avec ces derniers un axe de développement économique similaire : une économie extractive reposant sur la richesse de son sous-sol. Comme ses plus proches voisins anglo-saxons, elle est un vivier de plusieurs communautés autochtones, océaniques, européennes et asiatiques à part égale, cette mixité et les métissages encore relativement limités ont engendré une population aux aspirations contradictoires, partagées entre tradition et modernité.

L’Origin Cinéma se situe au sud de la Nouvelle-Calédonie, en « province-sud », sur la commune de Dumbéa intégrée à l’agglomération dite du Grand-Nouméa (Païta-Mont-Dore-Dumbéa-Nouméa).

Sa situation géographique privilégiée lui permet d’attirer et de rayonner à part égale sur ces 4 communes limitrophes.

Plus qu’un cinéma doté de 14 salles, le complexe abrite :

- Un espace de restauration saine et équilibrée ;
- Un espace d’expositions ;
- Un musée numérique, la Micro-Folie, en partenariat avec le ministère de la Culture, la Villette à Paris et la Ville de Dumbéa.

L’Origin Cinéma se situe dans la Zone d’Aménagement Concerté DUMBEA CENTRE. Ce choix géographique judicieux, au centre de l’agglomération du Grand Nouméa, permet à l’ensemble de la population locale de s’y rendre en moins de 20 minutes.



La situation géographique offre des atouts environnementaux qui permettent déjà aux engagements vertueux du complexe de se prolonger et de rayonner au-delà du bâtiment jusqu'à l'espace urbain environnant et réciproquement.

L'environnement s'articule autour de cinq grandes parties, chacune reflète un aspect des vertus et de nos engagements éco-responsables :

- L'environnement urbain du Cinéma ;
- Le bâtiment en lui-même ;
- Les matériaux qui composent le bâtiment ;
- Nos engagements vertueux en matière d'exploitation ;
- Notre programmation, sa vocation d'éveil et de transmission de la connaissance.

*Nous souhaitons incarner un lieu de rencontres, de dialogues et de partages d'informations concernant l'innovation et la préservation. Cette nouvelle année, sous le signe de l'environnement, s'ouvre notablement avec un partenariat avec le Parc Naturel de la Mer de Corail qui s'expose depuis décembre 2022 en écho au film événement AVATAR, LA VOIE DE L'EAU.*

The background is a solid, muted green color. There are two large, stylized white swirls. One is in the top right corner, and the other is in the bottom left corner. Both swirls have a slight 3D effect with a dark green shadow. The text is centered in the middle of the page.

*environnement*

*urbain*

# 1 - DUMBEA CENTRE

## THE SMART PLACE

---

L'agglomération du Grand Nouméa comptera 50 000 habitants d'ici les dix prochaines années et a vu se réaliser la Zone d'Aménagement Concerté de DUMBEA CENTRE en son cœur.

L'Ambition ► en faire un véritable carrefour des innovations urbaines au cœur de l'agglomération du Grand Nouméa. Il sera doté de l'ensemble des équipements attendus en cœur de ville mais aussi des dernières innovations technologiques urbaines « smart » au service de ses habitants.

Une [vidéo](#) synthétise l'ambition du secteur.

**OBJECTIF : développer une ville durable et résiliente qui améliore les usages quotidiens des habitants.**







## 2 - SMART CITY

# SMART GRID

---

- **Smart Parking** : ne cherchez plus ! Le parking vous indique le nombre de places disponibles
- **Smart Lightning** : éclairage LED s'adaptant aux flux piétons, l'espace est fréquenté, l'intensité est à son maximum, plus aucun passage, l'intensité diminue.
- **Smart Metering** : connaître et gérer en temps réel sa consommation d'eau ou d'électricité.
- **Smart Camera** : détecter les incidents automatiquement et alerter immédiatement les forces de l'ordre ou les pompiers, un outil au service de la sécurité.
- **Smart Watering** : arrosage des espaces verts par un procédé écologique élaboré par une start-up calédonienne, AQUALONE. Les plantes ne sont arrosées que lorsqu'elles en ont besoin. Le système mesure en temps réel l'hygrométrie de la terre et le besoin réel des plantes. En cas de besoin, un réseau LORAWAN déclenche le réseau d'arrosage automatique et prévient les services d'entretien. Les ressources en eaux sont ainsi préservées. La toiture du cinéma accueille l'antenne LORAWAN du système.

# 3 - PANNEAUX PHOTOVOLTAÏQUES

---

- 2 parkings publics dotés d'ombrières photovoltaïques ;
- Puissance installée cumulé de 498 KW crête ;
- 1500 panneaux au total.

Ces installations représentent les **premières fermes solaires urbaines de Nouvelle-Calédonie**.

Ces deux parkings servent particulièrement aux clients de l'Origin Cinéma lorsqu'ils viennent encore très majoritairement en voiture individuelle. Ces derniers sont en cours d'équipement de bornes de recharges afin de favoriser l'usage de l'électromobilité.

## Les + des ombrières

- Offrent de l'ombrage aux véhicules, atout précieux en climat tropical
- Luttent contre les ilots de chaleurs urbains en limitant la réverbération des parkings en enrobés
- Produisent de l'énergie directement envoyée et consommée par les habitants et les établissements situés à proximité immédiate, en "Smart-Grid", et couvrent les besoins de 800 équivalents habitants.

De nombreux établissements de la zone ont équipés en complément leurs toitures de panneaux photovoltaïques afin de couvrir leurs consommations. L'Origin Cinéma s'inscrit dans cette dynamique et couvre, en 2023, sa toiture en panneaux photovoltaïques afin de produire la puissance autorisée par les autorités de régulation calédonienne.





## 4 - MATÉRIAUX VERTUEUX D'AMÉNAGEMENT URBAIN

---



### **RÉSINE PERMÉABLE :**

L'ensemble du parvis du cinéma est revêtu d'une résine perméable qui permet le laisser percoler l'eau de pluie jusqu'aux aménagements paysagers.

D'une manière générale, cette résine perméable évite aux piétons de marcher dans l'eau lors des épisodes pluvieux les plus importants.



### **ECO-PAVEMENT :**

Ces dalles sont réalisées à partir de déchets collectés, recyclés et transformés sur le territoire.

Une démarche d'économie circulaire et de bonne gestion des déchets objectivée. Les déchets du cinéma servent quotidiennement à alimenter cette entreprise avec laquelle a été conclu un contrat de collecte de déchets.



### **ECLAIRAGE LED ET SMART LIGHTNING :**

L'ensemble de l'éclairage du parvis est doté de la technologie LED et de détecteurs de présence des piétons "Smart-Lighting".

# 5 - MOBILITÉ URBAINE

---

## TRANSPORTS EN COMMUN

### NÉOBUS & TANÉO

- Proximité immédiate d'une station Néobus, seul Transport en Commun en Site Propre « TCSP » du territoire, qui compte jusqu'à 20 000 passagers quotidiens.
- 2 pôles d'échanges avec le réseau Taneo ► le 2e plus important Hub d'échanges TC de l'agglomération du grand Nouméa.

#### Desserte depuis le cinéma en Néobus :

1. Nouméa en 12 min
2. Le Médipôle, plus grand hôpital du pays, ou le Dumbéa Mall en moins de 10 min.

#### Desserte depuis le cinéma en Taneo :

Cette desserte en transport en commun de qualité est un maillon essentiel de la réduction des émissions de CO2 pour les futurs spectateurs de l'Origin Cinéma.

### CHARTE & CLUB MOBILITÉ

7 établissements de la zone ont décidé en 2021 de créer un club autour des mobilités vertueuses visant à décarboner les mobilités professionnelles. Ce club s'appelle le Club Mobilité Dumbéa centre.

#### Une solution pour chaque moment de la journée :

- Promotion des transports en commun et du covoiturage dans le transport de nos salariés et par suite de nos spectateurs.
- Pour les trajets les plus tardifs et pour les plus démunis utilisant le bus en journée, un partenariat avec l'application J-Drive, un Uber calédonien afin de réduire la fracture socio-économique qui demeure en matière de Mobilité.



*bâtiment*

# 1 - LA CONSTRUCTION DU BÂTIMENT

---

Respect des principes de constructions bioclimatiques en vigueur en Nouvelle Calédonie :

- Protection en façade des rayons du soleil incidents
- Valorisation des alizés quotidiens qui soufflent d'Est en Ouest sur l'océan Pacifique tropical.
- Complément esthétique et fonctionnel, une casquette périphérique en bois limite les effets indésirables du soleil tropical.

En toute saison et sans climatisation, la température reste douce. Lors des pics de chaleurs tropicaux, une ventilation mécanique prend ponctuellement le relais.

# 2 - L'ÉNERGIE DU BÂTIMENT

---

Repose sur l'énergie électrique fourni par l'opérateur local ENERCAL dont le mix énergétique est en cours de transition écologique grâce, d'une part, à son ouvrage hydroélectrique et à la montée en puissance du photovoltaïque.

Dans l'attente d'une électricité 100% renouvelable, le multiplexe va équiper sa toiture d'une puissance installée de 249 KWc afin de couvrir 30 % de ses besoins.

Notre installation photovoltaïque produira de l'électricité décarbonée : 44 gCO<sub>2</sub>eq/kWh, contre 988 gCO<sub>2</sub>eq/kWh du mix électrique actuel de la nouvelle Calédonie. Chaque année, notre centrale photovoltaïque évitera le rejet de 411 tonnes d'équivalent CO<sub>2</sub> dans l'atmosphère.

Cette économie annuelle de CO2 équivaut aux émissions de :

- **2.13 millions de kilomètres parcourus en voiture, soit 53 fois le tour de la Terre !**

Ce sont par suite 12333 tonnes de CO2 qui ne seront pas émises dans l'atmosphère sur la durée de vie de notre centrale photovoltaïque.

## **APPAREILLAGES CINÉMATOGRAPHIQUES**

- Numériques, lasers ; parmi les moins énergivores du marché.

## **L'ENSEMBLE DE L'ÉCLAIRAGE**

- De type LED basse consommation.

## **SYSTÈME DE CLIMATISATION**

Représente 50% de nos consommations et choisi pour ses performances et ses moindres consommations.

# **3 - L'ISOLATION EXEMPLAIRE DU BÂTIMENT**

---

## **LES SALLES**

- La réglementation imposait une épaisseur d'isolant de 5 cm sur les parois verticales. Nous y avons déployé de 10 à 15 cm selon les salles

## **LA TOITURE**

La plus exposée au soleil, cette dernière a bénéficié d'un traitement exceptionnel garantissant un excellent maintien de la température et une inertie en matière de fraîcheur .

- Règlement ► 10 cm / m2 ► 50 cm à 1 m d'isolation sous forme de couches successives : dalles acoustiques, plaques de placoplâtre, laine de verre, laine minérale, air, béton, membrane étanche de couleur blanche.



## 4 - LA VENTILATION NATURELLE

---

- Un hall ouvert
- Pas d'air conditionné dans le hall mais une bio ventilation grâce à un dispositif de jalousies et de châssis à ventelles fixes
- L'orientation du bâtiment et le positionnement de ses entrées par rapport au vent dominant les alizées.

## 5 - LA CLIMATISATION INTÉRIEURE

---

Assurée par une centrale à eau glacée de dernière génération. La climatisation est dimensionnée pour assurer une température constante dans l'ensemble du complexe. Bien qu'énergivore, cette climatisation est mise en oeuvre dans un bâtiment où l'isolation thermique est réalisée avec un haut niveau de performance. Elle est gage de confort pour les spectateurs dans un environnement tropical.



## 6 - L'ÉCLAIRAGE DU CINÉMA

---

Pour limiter les consommations énergétiques du bâtiment, l'ensemble des luminaires retenus l'ont été en raison de leur qualité d'éclairage et de leur faible consommation.

- Luminaires à technologie LED et positionnements systématiquement optimisés afin d'en réduire la quantité.
- Nombre d'interrupteurs bien supérieur aux prescriptions de base afin de piloter chaque ligne d'éclairage au plus près du besoin et de l'usage.
- Luminaires extérieurs étudiés en quantité limitée pour réduire au maximum la pollution lumineuse et le vandalisme.
- Deux enseignes Origin Cinéma réalisées en bandeaux LED et programmées pour s'éteindre à minuit.

*L'hypothèse a été écartée, de placer des écrans géants LED, OLED ou autres en façades, eu égard aux nouvelles préoccupations légitimes de la pollution lumineuse urbaine mais aussi de consommations électriques qui ne se justifient plus dans un monde en transition.*

## 7 - LA GESTION TECHNIQUE DU BÂTIMENT

---

La Gestion Technique du Bâtiment (GTB) fait partie intégrante de notre démarche smart building qui a prévalu dans l'élaboration et la construction du multiplexe.

L'ensemble du bâtiment a été élaboré et dessiné selon la méthode BIM. Building Information Modeling. Cette approche novatrice dans la construction se poursuit dans l'exploitation et la gestion du bâtiment.



*matériaux*

*du bâtiment*





# 1 - LE BÉTON, LE BOIS, L'ACIER, L'ALUMINIUM

---

## ▶ STRUCTURE DU COMPLEXE

100 % en béton armé. Réalisé en centrale locale et en centrale mobile, ce matériau demeure très énergivore au moment de l'extraction des granulats en carrière, de l'extraction du sable et du transport. Il nécessite également des volumes d'eau important et l'importation de ciment, de fines spécifiques afin d'atteindre les propriétés et résistances adéquates recherchées pour la construction d'un tel édifice.

L'ensemble de ces matériaux ne sont pas exemplaires en matière d'écoconstruction, le point positif reste leur durabilité exceptionnelle et la quasi-absence d'entretien en exploitation. Ceci permet au béton d'être imbattable sur ce point. Enfin, sa résistance aux vents qui peuvent atteindre 240 km/h en fait également un candidat privilégié en zone à risques cycloniques.

Conscient des milliers de tonnes équivalents CO2 que représentent l'ensemble de ces matériaux de construction, l'Origin Cinéma a, dès 2022, engagé une étude visant à quantifier précisément son empreinte carbone au moment de sa construction et lors de son exploitation. Ceci afin de s'inscrire dans une dynamique de compensation.

Il est prématuré de fixer un cap de neutralité carbone, mais c'est l'objectif citoyen et Eco-Logique que le multiplexe entend se fixer.

Dans cette démarche, nous nous associons à des Fondations, ONG et associations locales afin de chercher à compenser. Des organisations internationales non gouvernementales telles que GREEN CROSS et d'autres locales nous accompagnons pour choisir des actions qui compenseront notre empreinte.

Dans la recherche d'une meilleure connaissance de nos impacts, c'est une convention partenariale avec l'Agence Calédonienne de l'Energie qui a été entériné en avril 2023 afin de mener les actions suivantes :

- Bilan Carbone
- Etiquette énergétique
- Etudes et investissements liés à la maîtrise de l'énergie et aux énergies renouvelables

## 2 - LES SOLS SOUPLES

---

L'intégralité des sols souples de l'Origin Cinéma, soit 7000 m<sup>2</sup>, répondent aux normes les plus exigeantes en matière de respect de la planète, de la qualité de l'air que ce soit au moment de la fabrication, de leurs transports et de leurs usages à travers le faible taux d'émissions dans l'air intérieur.

### Emissions de COV et de formaldéhyde

Les émissions de COV et de formaldéhyde ont été testées conformément à la norme ISO 16000.

Emissions de COVT dans l'air : mesure à 28 jours (série NF EN ISO 16 000) < 250 µg/m<sup>3</sup> – Conforme à la classe A+ de l'étiquetage réglementaire français.



### Revêtement de sol PVC Hétérogène compact

*Déclaration environnementale produit conforme aux normes NF EN ISO 14025, NF EN 15804+A1 et à son complément national NF EN 15804/CN*



Chacun des sites de fabrications de nos sols souples sont certifiés ISO 9001, ISO 14001 et SA8000.

# 3 - LE MOBILIER ET LES FOURNISSEURS

---

Les choix des mobiliers et des fournisseurs ont été guidés par l'esthétique, la résistance au feu, mais aussi et surtout quant aux qualités environnementales que ces derniers pouvaient nous garantir.

Nombreuses certifications qui permettent d'attester de la qualité et du rapport vertueux à l'environnement des produits choisis et ce depuis le processus de fabrication et de la durée de vie du produit.



- FSC®, garantie la légalité de l'exploitation forestière des bois utilisés, l'absence de lien à la déforestation, la gestion durable et la conservation de la biodiversité ;



- NETWORK LAVORO ETICO SA8000 : 2014, basée sur les conventions de base de l'OIT, sur la Déclaration universelle des droits de l'Homme ainsi que sur d'autres conventions de l'ONU, c'est une norme internationale de certification qui encourage les organisations à développer, maintenir et adopter des pratiques socialement acceptables en milieu de travail ;
- Certification COSMOB Qualitas Praemium (CQP) « Circularité du produit d'ameublement », atteste de l'utilisation durable des ressources tout au long du cycle de vie du produit et des faibles émissions de formaldéide.

Nos fournitures électriques ou électroniques sont soumises à l'éco-participation Il s'agit de la contribution de l'acheteur d'un équipement neuf au financement de son élimination.

L'ensemble du mobilier du Food Corner ORIGIN CAFE réalisé par des artisans locaux à base de palettes en bois.



*engagements  
écologiques*





## NOS ACTIONS ECO RESPONSABLES

Que ce soit dans la gestion de l'ORIGIN CAFÉ ou plus globalement au sein du multiplexe, l'Origin Cinéma a mis en place une charte interne, rédigée et développée par l'équipe de l'établissement en 2022 dans une démarche de co-construction vertueuse et volontaire.

- Management éthique, économique et environnemental guidant les choix en matière d'exploitation quotidienne du multiplexe
  - **OBJECTIF:** tendre vers l'excellence sociale et environnementale.

# 1 - LA GESTION DES DÉCHETS

Une démarche pédagogique a été entamée à travers diverses actions de gestion des déchets (ateliers de sensibilisation, de recyclage, jeux, partenariats, diffusion de messages informatifs...) afin d'inciter le public à cet engagement à nos côtés.

## **C'EST DANS CET OBJECTIF QUE :**

- Des bacs de tri de déchets sont installés dans chacune des salles de projection, dans les couloirs et dans le hall du cinéma ;
- Différentes interventions sont organisées auprès du personnel du multiplexe pour optimiser à la source les déchets générés.

## **ECOTRANS**

Contrat annuel de collectes, de transports et de traitements des déchets avec la société Ecotrans afin de favoriser le recyclage de l'ensemble de nos déchets.

L'objectif : Apporter une alternative à l'enfouissement des déchets, sans perte, par transformation et à la recherche de l'excellence dans les procédures de revalorisation.

Nos déchets deviendront ainsi :

- Du compost et des engrais normés
- Des dalles à vocation urbaine
- Des bouteilles en verre ou de l'isolant de ouate de cellulose

## **OIÉTRI**

Dispositif innovant de réseau solidaire de collecte et de tri des déchets porté par ZERO WASTE PACIFIC, et soutenu par la Société LE FROID, l'un de nos fournisseurs. Le dispositif ambitionne de sensibiliser et d'apporter des solutions concrètes, innovantes et solidaires à la problématique de la collecte des déchets des bouteilles plastiques et des canettes aluminium. Nous sommes partenaires.

## **TRECODEC : SENSIBILISER POUR PROTÉGER**

Eco-organisme à but non lucratif dont la mission est de limiter l'impact de la pollution des déchets réglementés en organisant des solutions de traitement et recyclage. Ils proposent notamment de nombreux outils pédagogiques et actions de sensibilisation à l'attention de la jeunesse.

## 2 - LES PARTENAIRES DU CINÉMA

---



Association menant des actions de ramassage de déchets et de reboisement.

Antenne Nouvelle-Calédonie pour la préservation du patrimoine naturel et d'une planète vivante.



Mocamana "L'Esprit Nature", une organisation qui agit pour la conservation de la nature partout en Nouvelle-Calédonie.

Association à vocation culturelle et environnementale, espace d'échanges, de partages et de rencontres, à la recherche de solutions écologiques et alternatives viables et durables prenant en compte notre environnement local, régional et international.



Association de diffusion de la culture scientifique, regroupant des enseignants, des chercheurs et toute personne passionnée par les sciences.

Améliorer et protéger la Santé de tous les Calédoniens par le biais de projets phares (Do Kamo) et d'actions de prévention.



Lieu de collecte et vente d'objets, matériaux pour donner une seconde vie par le nettoyage, la réparation, la transformation ou le démantèlement en pièces détachées.



**GROUPEMENT  
COOPÉRATIF DE  
MAGASINS BIO  
INDÉPENDANTS**

Ces derniers nous accompagnent sur chacun de nos ciné-goûter en offrant aux enfants participants un goûter équilibré et issu d'une agriculture écologique à la sortie de leurs séance enfants.

Ces partenaires participent et participeront à des conférences, interventions, débats et ateliers autour de leurs missions.





## 2 - LE MÉCÉNAT, LES ACTIONS

---

Plusieurs actions de soutien au milieu artistique ont ponctué l'année 2022, la première de ces actions a été la création d'une fresque monumentale sur l'une de nos façades réalisées par les artistes Valentin Béchade et Valérie Newland.



*Valérie Newland, née en 1975 sur la Grande Terre de Nouvelle-Calédonie sous le métissage d'une mère indonésienne et d'un père aux origines irlandaises. Autodidacte dès l'âge de 15 ans, elle entre en études d'arts plastiques à Paris associant l'université à l'Ecole des Beaux-Arts.*

*Sortie de cinq années d'atelier, elle collabore avec de nombreux artistes dont Valentin Béchade dit Teurk.*

*Né en 1976, il est un artiste d'art contemporain issu de la génération de graffeurs des années 90, l'âge d'or du hip-hop. Il vit et travaille dans le Grand Paris. Ses graffitis, instinctifs et rapides, s'inspirent souvent des matières naturelles comme les pierres, les fluides, l'organique ou encore l'écorce des végétaux. Son imaginaire est aussi imprégné des nombreux voyages à travers le globe qu'il a accompli très jeune.*

La fresque marque la première action signature de l'Origin Cinéma en concrétisant l'un de nos engagements culturels selon le triptyque :

*L'art se vit, l'art se voit, l'art se donne à voir.*

Cette fresque (cf. page 28) est une illustration des formes plurielles que prennent ce que la science nomme les Ferrofluides, liquides ferreux qui réagissent au magnétisme.

Le magnétisme est un phénomène physique qui touche tout le monde et qui parle de l'histoire de notre planète. Il nous maintient sur terre, il nous traverse.

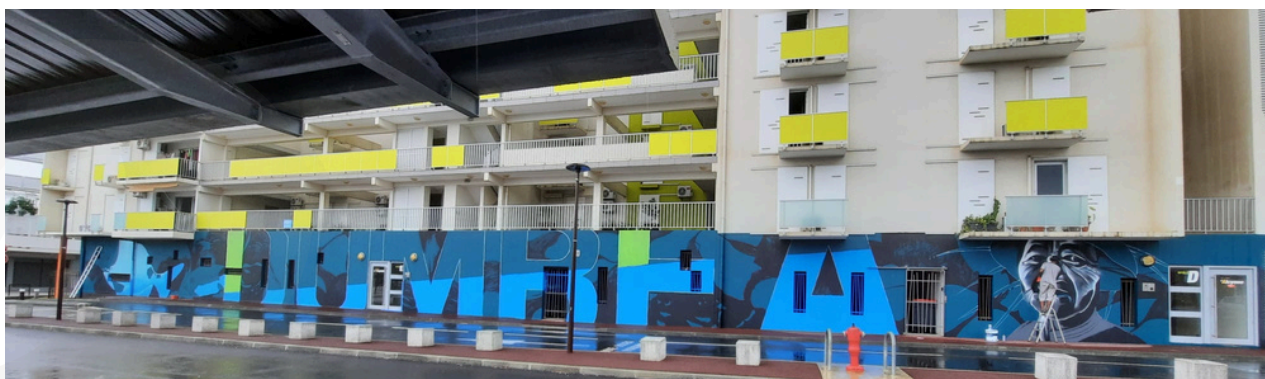
C'est un des piliers des grands fonctionnements de l'univers qui lui apporte son équilibre. Sans lui, notre monde n'existerait tout simplement pas. De la même manière, nous aimons à penser que la culture, le cinéma et les arts en général sont indissociables au bon équilibre de l'âme humaine.

Les deux artistes ont travaillé avec des liquides ferromagnétiques car :

1. Ils permettent d'observer à l'œil nu les phénomènes invisibles du magnétisme, cette force scientifique et mystique qui nous entoure.
2. Ils dessinent des motifs qui ne sont pas sans rappeler les extraordinaires pétroglyphes de Nouvelle-Calédonie, le "corail Brain", ou encore la structure du cerveau humain.

### ***Sans aimant, pas de lien***

Ainsi les artistes ont également participé à la réalisation d'une fresque sur le parking de l'Origin Cinéma en s'associant aux graffeurs locaux Couleur Pays alliant leur savoir faire dans la composition.



Valérie Newland & Valentin Béchade :

*« En tant qu'artistes, notre volonté est de créer un fil conducteur entre les images abstraites réalisées à Paris et ce qui est caractéristique de la Nouvelle-Calédonie. La Grande Terre de Nouvelle-Calédonie est une terre de mystères où esprits et croyances cohabitent sur une île jaillissant des puissances marines. Les lignes de force magnétique visibles grâce au procédé que nous avons utilisé pour imaginer notre fresque murale ont été créées par la terre même de Nouvelle-Calédonie ».*



*offre alimentaire  
écoresponsables*





# 1 - LE FOOD CORNER

---

L'objectif du Food Corner ORIGIN CAFE est de promouvoir une alimentation saine et équilibrée auprès des calédonien.ne.s tout en apportant une offre gustative et un visuel attractif. C'est un lieu de vie qui accueille les clients dès le matin, le midi et le soir pour les repas mais également tout au long de la journée pour une offre sucrée et salée. La carte est volontairement limitée afin de privilégier les offres du jour et la fraîcheur des plats proposés.

Camille, gérante de l'Origin Café, est diplômée en agroalimentaire et biologie, avec une spécialisation en Recherche & Développement. Passionnée par une alimentation responsable, elle privilégie des matières premières locales, de saison et issues du circuit court.

**L'objectif à terme :** proposer une offre culinaire issue d'une agriculture totalement écoresponsable et principalement biosourcée.

L'esprit de notre Food-corner se décline en deux objectifs :

1. Promouvoir une alimentation saine et équilibrée en mettant à l'honneur le poké bowl.
2. Éduquer nos clients à préférer notre vaisselle en porcelaine plutôt que la vaisselle jetable exclusivement dédiée à nos offres à emporter.

La Vente sur Place :

- Vaisselle en porcelaine et céramique,
- Bouteilles en verre consignées

Notre démarche vise à limiter les déchets que nous générerons (service privé de ramassage et relève quotidien pour nos ordures éligibles, préférentiellement localement et à défaut en Nouvelle-Zélande ou en Australie.)

Un effort tout particulier est porté sur l'anti-gaspillage et l'engagement social, une offre solidaire à emporter, le soir, est proposée. Plus encore, tous les invendus sont donnés à l'association « Un sandwich pour autrui » qui les distribue à leur tour aux plus démunis.

*La culture ça se voit, ça se vit et ça se mange.*

## 2 - LA CONFISERIE DU CINÉMA

# UNE AGRICULTURE BIOLOGIQUE

---

### MAÏS À POP-CORN

C'est 100% de notre Pop-Corn qui est issu de l'Agriculture Biologique. Afin de proposer ces produits sains et de qualité, c'est un protocole minutieux que nous respectons, dûment contrôlé par les autorités vétérinaires locale SIVAP & DAVAR, depuis l'importation au stockage.

### BONBONS VRAC

100% des bonbons proposés sont issus de l'agriculture biologique et leurs sucres issus de miel naturel, leurs couleurs issus de colorants naturels.

### SUCETTES AU MIEL

Sucettes réalisées artisanalement dans des ruchers situés dans les dernières forêts sèches de l'hémisphères sud.

### JUS DE FRUITS

100% de nos jus de fruits proposés sont également issus de l'agriculture biologique et sont directement commandés en Australie afin de limiter l'impact carbone lié au fret.



*programmation  
du cinéma*



La sensibilisation du public aux grands enjeux environnementaux est un des axes majeurs de l'offre du complexe cinématographique Origin Cinéma. C'est à travers différentes expériences que les spectateurs peuvent découvrir, réfléchir et échanger afin d'appréhender le monde de demain dans une démarche éco-responsable, que ce soit en salle ou lors d'ateliers dédiés.

## 1 - UNE AUTRE IDÉE DU CINÉMA

---

L'ambition est de faire du multiplexe un lieu de vie et de rencontres culturelles, proposant des passerelles entre toutes les disciplines créatives, culturelles et artistiques.

## 2 - L'EXPÉRIENCE SPECTATEUR

---

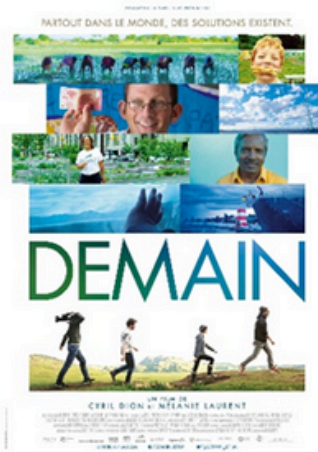
Privilégier la qualité de l'expérience spectateur et prendre soin du public est un fondamental qui constitue, avec le caractère collectif de la projection en salle, l'avantage de l'expérience cinéma par rapport au visionnage d'un film à la maison. Cet objectif est poursuivi via une démarche programmatique intégrant les contraintes d'exploitation future, de maintenance et d'entretien et une volonté forte de qualité environnementale.





## QUALITÉS EXCEPTIONNELLES DES SALLES :

- Design et qualité architecturale du hall de grande hauteur, luminosité, éclairage naturel de jour, confort acoustique, vues sur l'extérieur sans être vu, confort thermique
- Qualité acoustique des salles, parfaite insonorisation
- Projecteurs numériques laser 4K, permettant une économie substantielle d'énergie
- De très grands écrans mur à mur, au format scope. Base écran de 17 m dans la plus grande salle, de 9 m dans les plus petites
- Confort des assises, distance entre rangées pour le confort des jambes et la facilité de circulation
- Introduction des loveseats permettant l'effacement complet des accoudoirs entre deux sièges
- Gradinage progressif des salles, inclinaison progressive des fauteuils, dégagement des têtes élevé
- Nombre de rangs limité pour des distances à l'écran offrant le meilleur confort visuel du premier au dernier rang
- Confort visuel et qualité de l'éclairage entre séances
- Projecteurs numériques laser 4K, Sonorisation 7.1 Dolby
- Accessibilité partout, et pour tous, notamment pour les personnes à mobilité réduite
- Distinction des flux entrants et sortants
- Contrôle de la température et de l'hygrométrie, renouvellement d'air
- Qualité de l'entretien, fréquence des nettoyages



## 3 - LES THÉMATIQUES ÉVÉNEMENTIELLES DURABLES

En complément des sorties hebdomadaires, une programmation parallèle est proposée aux spectateurs, de manière événementielle, au fil de thématiques régulières. Ces rendez-vous rythment la vie du cinéma et contribuent à en faire un véritable lieu de convivialité et de sociabilité où se croisent les différents types de publics calédoniens. Un rendez-vous à destination pour sensibiliser et échanger autour des thématiques environnementales : documentaires, fables écologiques, drames environnementaux et découverte des écosystèmes menacés.

Origin Talk incarne la volonté de l'équipe d'Origin Cinéma, depuis sa création, de soutenir les jeunes entrepreneur.e-s engagé.e-s.

En 2022, quatre rendez-vous se sont tenus. Lors de chaque Origin Talk, un film, riche en enseignements a été associé à la découverte de ceux et celles qui ont moins de 30 ans et font bouger la Calédonie avec leurs entreprises ou associations aux vertus sociales et solidaires.

Ainsi Origin Café et Origin Cinéma se sont alliés en partenariat avec l'AFD pour mettre en lumière des projets innovants, responsables et calédoniens.

- BIGGER THAN US de Flore Vasseur, Etienne Derommelaere, projet TREFO
- DEMAIN de Mélanie Laurent et Cyril Dion, Louis Boudes 23 ans, inventeur de Marcott+
- I AM GRETA de Nathan Grossman, Luna Lopez et Cloé Galy avec "Un Sandwich Pour Autrui"
- LA FILLE DE BREST d'Emmanuel Bercot, Kim Jandot, journaliste.



## 4 - L'ACCOMPAGNEMENT DU JEUNE PUBLIC, À L'ECOUTE DE LA JEUNESSE

---

Depuis plus de 30 ans, le CNC (Centre national du cinéma et de l'image animée), accompagné du ministère de l'Éducation Nationale, mène une politique d'éducation au cinéma et aux images, ambitieuse et novatrice pour les jeunes, de la primaire à la terminale.

*Prendre soin des générations futures et donner aux jeunes citoyen.nes les outils pour développer leur sensibilité et leur esprit critique est aussi la mission d'un lieu de culture. Tout au long de l'année 2022, l'Origin Cinéma a accueilli près de 15 000 élèves, de la maternelle à l'Université, sur des temps privilégiés en matinée.*

Pour l'année scolaire 2022 le dispositif Ecole et cinéma a été lancé en Nouvelle Calédonie et coordonné par l'Origin Cinéma en collaboration avec la ville de Dumbéa, le Gouvernement de la Nouvelle Calédonie (DENC), la province Sud (DES et DCJS) et la Mission aux Affaires Culturelles.

50 classes de la ville et plus de 1000 élèves d'élémentaire ont pu en bénéficier. Le cinéma accueille également des classes de collège dans le cadre de Collège au cinéma, dispositif coordonné au niveau local par la DCJS de la province Sud et le Vice-Rectorat.

Le dispositif Lycéens et apprentis au cinéma a été lancé à titre d'expérimentation avec le lycée Dick Ukeiwë pour l'année 2022 avec pour objectif de s'étendre aux autres établissements dès 2023.

Depuis 2022, les professeurs des écoles de l'INSPE sont formés à l'Origin Cinéma à l'éducation à l'image avec trois séances dédiées.

En avril 2023, l'Université de Nouvelle-Calédonie et l'Origin Cinéma signent un partenariat dans le cadre de la mission culturelle de l'université. Dans la continuité du développement de l'offre culturelle au sein de l'UNC, une convention cadre de partenariat a été signée, visant à enrichir les opportunités d'événements, de formation et de recherche autour du 7e art. Un partenariat qui fait la part belle à l'engagement étudiant et qui laisse entrevoir une longue série de projets.

# 5 - LES CONFÉRENCES ET DÉBATS

---

Attiser la curiosité du public à travers de nombreuses conférences est une référence de notre offre. Il s'agit d'un espace de découverte, d'échanges et de débats dont le but est de transmettre à tou.tes des idées et des savoirs, pour mieux comprendre le monde, penser par soi-même, avec les autres, aiguïser son esprit critique et ainsi construire son futur.

Dès sa première année l'Origin Cinéma a proposé des festivals et évènements autour de la femme, l'environnement et la jeunesse. Des thématiques universelles autour des sciences, de l'environnement, de la technologie, de l'histoire de l'art, de la sociologie, de la philosophie, de l'économie, de l'innovation, ou des sciences humaines... Retour en image sur l'année 2022 dans [cette vidéo](#).

## **EN 2023**

La QUINZAINE BLEUE et l'introduction du spectacle vivant *Le Monde du Silence Gueule* de Julia Duchaussoy, mise en scène par PEF (Pierre François Martin Laval) avec Franck Lorrain et Julia Duchaussoy.

### LES CHIFFRES :

- + de 500 spectateurs pour *Le Monde du Silence Gueule !!!*
- + de 500 spectateurs pour les films
- Soit + de 1000 sur tout le festival

Plus d'informations ici : <https://laquinzainebleue.carrd.co/>.

Les "Zoom" pour réduire les distances plusieurs fois dans l'année, les calédonien.nes échangent avec les réalisateurs / acteurs / producteurs autour des films emblématiques sur les thématiques écologiques-RSE.



**JEAN-MARC BARR**  
Acteur  
le Grand Bleu



**FLORE VASSEUR**  
Réalisatrice de  
Bigger Than Us

## 6 - LES ATELIERS ET ANIMATIONS

---

En parallèle de la programmation hebdomadaire et événementielle, l'Origin Cinéma propose une série d'ateliers et d'animations à destination du public. En lien avec le reste de la programmation, jeunes et moins jeunes peuvent s'inscrire à une large palette d'ateliers et d'animations imaginés pour eux : réalisation de films courts sur les thématiques environnementales, stop-motion sur le thème du recyclage, ciné-goûters bio ou encore ateliers de récup et de recyclage artistique avec nos nombreux partenaires.

## 7 - LES PARTENAIRES ET ASSOCIATIFS

---

L'Origin Cinéma souhaite s'inscrire dans la vie culturelle locale tout en s'ouvrant aux événements du Pacifique et d'ailleurs. C'est pourquoi au quotidien, les relais et la mutualisation des moyens et compétences se font en lien avec de nombreux événements ou établissements culturels locaux, nationaux et internationaux pour partager des contenus, relier des événements, faire circuler les films et les artistes.

## 8 - L'ESPACE GALERIE

---

La GALERIE, aménagée avec soin, est un espace de découverte qui favorise l'ouverture à l'autre, invite à l'échange et à la transmission des idées, des disciplines artistiques : une façon d'appréhender d'autres supports visuels et d'autres Arts avant de monter en salle.

La saison 2022 a démarré avec l'exposition « **LES OUVRIERS DE L'ORIGIN CINÉMA** », une fresque de 20 m de long de portraits de plus d'une centaine d'ouvriers afin de rendre hommage à toutes ceux qui ont œuvré sur le chantier Origin Cinéma.

Toucher l'ensemble de la population, toutes les cultures et toutes les générations est le défi de 2023. Raccourcir les distances avec le reste du monde et créer du lien entre les enjeux et la population.

La saison 2023 ouvre ainsi une nouvelle ère avec l'exposition « **LE PARC NATUREL DE LA MER DE CORAIL SE DONNE À VOIR** » des images inédites issues des sites les plus préservés au monde tous situés dans l'archipel de Nouvelle-Calédonie.

En aout 2023, le **Festival du Hip Hop et des femmes** donne la part belle à l'Éco street art et à l'alliance entre mouvement hip hop et écologie.

En septembre 2023, la **Semaine Verte** consacre sa programmation aux sols et aux forêts mais aussi à l'alimentation responsable en partenariat avec *Pacific Food Lab*.

En février 2024, l'exposition **MÉTISSAGE** de Xavier Berton explore l'identité à travers le visage, miroir de nos relations et de notre place dans le monde. Nu et exposé, il devient le centre du regard, là où se jouent reconnaissance et jugement. L'artiste interroge ainsi la construction de l'identité face à un héritage culturel multiple.





2025

LE CORPS DANS TOUS SES ÉTATS  
DES FILMS, DES EXPOS, DES DÉBATS...



Les rendez-vous Origin Cinéma sont aussi en ligne !

